

Министерство образования и науки Республики Алтай

Детский оздоровительно-образовательный лагерь  
"Манжерок"

ПАСПОРТ ДОСТУПНОСТИ  
объекта социальной инфраструктуры (ОСИ)

№ 49

адрес объекта: 649113, Республика Алтай, Майминский район, с.  
Озерное, пер. Новосибирский д. 1

РОССИЙСКАЯ ФЕДЕРАЦИЯ

# УДОСТОВЕРЕНИЕ

О ПОВЫШЕНИИ КВАЛИФИКАЦИИ

552402098544

*Документ о квалификации*

Регистрационный номер 2384

Город Омск

Дата выдачи 17.11.2015 г.

Настоящее удостоверение свидетельствует о том, что

**Белешев Айабас Борисович**

прошел(а) с «02» ноября 2015 г. по «17» ноября 2015 г.

краткосрочное обучение в Частном учреждении  
образовательной организации высшего образования

«Омская гуманитарная академия»

по программе «Обеспечение доступной среды  
жизнедеятельности инвалидов»

в объеме 72 (семидесяти двух) часов.



Руководитель

А. Д. Гремеев

Секретарь

Е. А. Зябрева

**РЕЕСТР ОБЪЕКТОВ СОЦИАЛЬНОЙ ИНФРАСТРУКТУРЫ И УСЛУГ  
в приоритетных сферах жизнедеятельности инвалидов и других МГН**

**Часть 1**

1. Общие сведения об объекте							2. Характеристика деятельности (по обслуживанию населения)			
№ п/ п	Наименование (вид) ОСИ	Адрес ОСИ	№ паспорта  Доступности ОСИ	Название организации, расположенной на ОСИ	Форма собств.	Вышестоящая организация	Виды оказываемых услуг	Категории населения	Категории инвалидов	Исполнитель ИПР (да, нет)
1	2	3	4	5	6	7	8	9	10	11
1.	объекты образования	649113, Республика Алтай, Майминский район, с. Озерное, пер. Новосибирский д. 1		Детский оздоровительно-образовательный лагерь "Манжерок"	государственная	Министерство образования и науки Республики Алтай	- дополнительное образование детей; - деятельность по предоставлению прочих мест для временного проживания; - отдых оздоровление детей;	дети, от 8-ми до 15 лет;	все	да

**РЕЕСТР ОБЪЕКТОВ СОЦИАЛЬНОЙ ИНФРАСТРУКТУРЫ И УСЛУГ  
в приоритетных сферах жизнедеятельности инвалидов и других МГН**

**Часть 2**

3. Состояние доступности объекта				4. Управленческое решение					
№ № п/п	Вариант обустройства объекта	Состояние доступности (в т. ч. для различных категорий инвалидов) <sup>1</sup>	Нуждаемость в адаптации	Рекомендованные виды работ по адаптации <sup>2</sup>	Плановый период (срок) исполнения	Ожидаемый результат (по состоянию доступности) <sup>3</sup>	Дата контроля	Результаты контроля <sup>4</sup>	Дата актуализации информации на Карте доступности
1.	Б	ВНД	Нуждается	Стр, индивидуальное техническое решение (с использованием ТСР), Орг, Реконструкция	2017-2020	ДЧ-В			



УТВЕРЖДАЮ  
Глава Администрации  
МО «Майминский район»

Е. А. Понпа

М.П.

« 17 » января 2017 г.

**ПАСПОРТ ДОСТУПНОСТИ  
Объекта социальной инфраструктуры (ОСИ)**

№ 49

**1. Общие сведения об объекте**

1.1. Наименование (вид) объекта: объекты образования

1.2. Адрес объекта: 649113, Республика Алтай, Майминский район, с. Озерное, пер. Новосибирский д. 1

1.3. Сведения о размещении объекта:

Отдельно стоящее здание, состоящее из нескольких корпусов

1.4. Год постройки здания: 1976 г.

дата последнего капитального ремонта: не было

1.5. Дата предстоящих плановых ремонтных работ:

текущего: - \_\_\_\_\_ капитального: - \_\_\_\_\_

**сведения об организации, расположенной на объекте**

1.6. Название организации (учреждения), (полное юридическое наименование – согласно Уставу): Автономное учреждение дополнительного образования

Республики Алтай" Республиканский центр туризма, отдыха и оздоровления"

Краткое наименование: АУ ДО РА "РЕСЦТОИО"

1.7. Юридический адрес организации (учреждения): 640002, г. Горно-Алтайск улица Заречья, 1

1.8. Основание для пользования объектом: оперативное управление

1.9. Форма собственности: государственная

1.10. Территориальная принадлежность: региональная

1.11. Вышестоящая организация: Министерство образования и науки Республики Алтай

1.12. Адрес вышестоящей организации, другие координаты: 649000, Республика Алтай, г. Горно-Алтайск, ул. Комсомольская, 3

## 2. Характеристика деятельности организации на объекте

2.1. Сфера деятельности: образование

2.2. Виды оказываемых услуг:

- дополнительное образование детей:

- деятельность по предоставлению прочих мест для временного проживания:

- отдых оздоровление детей:

2.3. Форма оказания услуг: на объекте

2.4. Категории обслуживаемого населения; дети от 8-ми до 15 лет:

2.5. Категории обслуживаемых инвалидов: все

2.6. Плановая мощность: 185 детей за 4 сезона

2.7. Участие в исполнении ИПР инвалида, ребенка-инвалида: да;

## 3. Состояние доступности объекта для инвалидов и других маломобильных групп населения (МГН)

3.1. Путь следования к объекту пассажирским транспортом: на общественном транспорте до остановки с. Озерное

**Автобусы:**

Проезд автобусом: 132

наличие адаптированного пассажирского транспорта к объекту:

**Автобусы:** нет

3.2. Путь к объекту от ближайшей остановки пассажирского транспорта:

3.2.1. расстояние до объекта от остановки транспорта: 180 метров

3.2.2. время движения (пешком): 2-3 мин.

3.2.3. наличие выделенного от проезжей части пешеходного пути:

нет

### 3.2.4. Перекрестки:

есть

### 3.2.5. Информация на пути следования к объекту: нет

### 3.2.6. Перепады высоты на пути: нет

### 3.2.7. Их обустройство для инвалидов на коляске:

### 3.3. Организация доступности объекта для инвалидов – форма обслуживания\*

№п/п	Категория инвалидов (вид нарушения)	Вариант организации доступности объекта
1.	Все категории инвалидов и МГН	Б
	<i>в том числе инвалиды:</i>	
2.	передвигающиеся на креслах-колясках	Б
3.	с нарушениями опорно-двигательного аппарата	Б
4.	с нарушениями зрения	Б
5.	с нарушениями слуха	Б
6.	с нарушениями умственного развития	А

\* - указывается один из вариантов: «А», «Б», «ДУ», «ВНД»

### 3.4. Состояние доступности основных структурно-функциональных зон

№ п/п	Основные структурно-функциональные зоны	Состояние доступности, в том числе для основных категорий инвалидов**
1.	Территория, прилегающая к зданию (участок)	ВНД
2.	Вход (входы) в здание	ВНД-И (К, С), ДЧ-И (Г, У, О)
3.	Путь (пути) движения внутри здания (в т.ч. пути эвакуации)	ВНД
4.	Зона целевого назначения (целевого посещения объекта)	Зоны целевого назначения здания (целевого посещения объекта): ВНД-И (С, Г, К), ДП-И (У, О) Жилые помещения : ВНД
5.	Санитарно-гигиенические помещения	ВНД



6.	Система информации на объекте (на всех зонах)	ДП-И (У, О, К), ВНД-И (С, Г)
7.	Пути движения к объекту (от остановки транспорта)	ДУ-В

\*\* Указывается: ДП-В - доступно полностью всем; ДП-И (К, О, С, Г, У) – доступно полностью избирательно (указать категории инвалидов); ДЧ-В - доступно частично всем; ДЧ-И (К, О, С, Г, У) – доступно частично избирательно (указать категории инвалидов); ДУ - доступно условно, ВНД – временно недоступно

### 3.5. Итоговое заключение о состоянии доступности ОСИ:

Детский оздоровительно-образовательный лагерь "Манжерок" признан Временно недоступным для всех категорий населения.

Для решения вопросов доступности для **всех категорий инвалидов** в качестве безусловно обязательных мер требуется, прежде всего, установить информацию об ОСИ у входа на территорию, организовать автостоянку, адаптировать дорожки на территории объекта, организовать оказание ситуационной помощи инвалидам, закрепить функциональные обязанности в должностных инструкциях

Для обеспечения частичной доступности для **инвалидов с умственными нарушениями** необходимо оборудовать универсальные санитарно-гигиенические помещения, с установкой кнопки вызова персонала. Также необходимо хотя бы одну жилую комнату адаптировать для инвалидов. Также необходимо установить уличный стенд со схемой движения и расположением корпусов лагеря.

Для обеспечения частичной доступности для **инвалидов патологией опорно двигательного аппарата** требуется установка оградительных поручней на вдоль стен. А также обустройство мест отдыха (установка скамеек) для инвалидов.

Для обеспечения условной доступности объекта для **инвалидов с нарушениями слуха** необходимо выделить в зале не менее 5% специально оборудованных мест с возможностью усиления звука, а также организовать сурдоперевод при оказании услуг (купить индукционную петлю).

Для обеспечения условной доступности объекта для **инвалидов передвигающихся на креслах-колясках**, требуется комплексное оборудование входа для инвалидов на креслах-колясках с установкой нормативного пандуса на входе в жилой корпус с обеспечением информационного сопровождения от входа на территорию, а также выделением зоны проживания на первом этаже, максимально приближенному ко входу с обустройством всех функциональных помещений в этой зоне. Для обеспечения условной доступности для объекта для этой категории инвалидов требуется строительство отдельного тёплого туалета и душа, а также оказание ситуационной помощи со стороны персонала.

Обеспечение доступности для **инвалидов с нарушением зрения** на первом этаже может решаться путём оказания ситуационной помощи на всех зонах, что обеспечит условную доступность объекта; при комплексном развитии системы информации на объекте с использованием контрастных цветовых и тактильных направляющих на всех путях движения, в т.ч. на прилегающей территории, дублировании основной

информации рельефно-точечным шрифтом и акустической информацией может быть достигнута полная доступность объекта (кроме зоны целевого посещения объекта) для инвалидов с нарушением зрения.

#### 4. Управленческое решение

##### 4.1. Рекомендации по адаптации основных структурных элементов объекта

№ № п \п	Основные структурно-функциональные зоны объекта	Рекомендации по адаптации объекта (вид работы)*
1	Территория, прилегающая к зданию (участок)	Организационные мероприятия, текущий ремонт, ТСП, Стр
2	Вход (входы) в здание	ТР, индивидуальное техническое решение (с использованием ТСП), Орг, Реконструкция
3	Путь (пути) движения внутри здания (в т.ч. пути эвакуации)	индивидуальное техническое решение (с использованием ТСП), ТР, Орг
4	Зона целевого назначения здания (целевого посещения объекта)	Орг, ТСП, Стр
5	Санитарно-гигиенические помещения	Стр, Орг, ТСП
6	Система информации на объекте (на всех зонах)	индивидуальное решение с использованием ТСП
7	Пути движения к объекту (от остановки транспорта)	ТР, ТСП, Орг
8	<b>Все зоны и участки</b>	ТР, ТСП, Орг, КР, Стр

\*- указывается один из вариантов (видов работ): не нуждается; ремонт (текущий, капитальный); индивидуальное решение с ТСП; технические решения невозможны – организация альтернативной формы обслуживания

4.2. Период проведения работ 23.01.2017 по 24.01.2017.

в рамках исполнения федеральной целевой программы «Доступная среда для инвалидов»  
(указывается наименование документа: программы, плана)

4.3 Ожидаемый результат (по состоянию доступности) после выполнения работ по адаптации  
Доступен частично всем

Оценка результата исполнения программы, плана (по состоянию доступности)

4.4. Для принятия решения требуется, **не требуется** (нужное подчеркнуть):

Согласование \_\_\_\_\_

Имеется заключение уполномоченной организации о состоянии доступности объекта (наименование документа и выдавшей его организации, дата), прилагается \_\_\_\_\_

4.5. Информация размещена (обновлена) на Карте доступности дата 24.01.2017

(наименование сайта, портала)

#### 5. Особые отметки

Паспорт сформирован на основании:

1. Анкеты (информации об объекте) от «24» января 2017 г.,
2. Акта обследования объекта: № акта 1 от «23» января 2017 г.,
3. Решения Комиссии \_\_\_\_\_ от «24» января 2017 г.



## АНКЕТА

(информация об объекте социальной инфраструктуры)

### К ПАСПОРТУ ДОСТУПНОСТИ ОСИ

№ \_\_\_\_\_

#### 1. Общие сведения об объекте

1.1. Наименование (вид) объекта: объекты образования

1.2. Адрес объекта: 649113, Республика Алтай, Майминский район, с. Озерное, пер. Новосибирский д. 1

1.3. Сведения о размещении объекта:

Отдельно стоящее здание, состоящее из нескольких корпусов

1.4. Год постройки здания: 1976 г.

дата последнего капитального ремонта: не было

1.5. Дата предстоящих плановых ремонтных работ:

текущего: - \_\_\_\_\_ капитального: - \_\_\_\_\_

#### сведения об организации, расположенной на объекте

1.6. Название организации (учреждения), (полное юридическое наименование – согласно Уставу): Автономное учреждение дополнительного образования

Республики Алтай" Республиканский центр туризма, отдыха и оздоровления"

Краткое наименование: АУ ДО РА "РЕСЦТОИО"

1.7. Юридический адрес организации (учреждения): 640002, г. Горно-Алтайск улица Заречья, 1

1.8. Основание для пользования объектом: оперативное управление

1.9. Форма собственности: государственная

1.10. Территориальная принадлежность: региональная

1.11. Вышестоящая организация: Министерство образования и науки Республики Алтай

1.12. Адрес вышестоящей организации, другие координаты: 649000, Республика Алтай, г. Горно-Алтайск, ул. Комсомольская, 3

## 2. Характеристика деятельности организации на объекте

2.1. Сфера деятельности: образование

2.2. Виды оказываемых услуг:

- дополнительное образование детей;

- деятельность по предоставлению прочих мест для временного проживания;

- отдых оздоровление детей;

2.3. Форма оказания услуг: на объекте

2.4. Категории обслуживаемого населения; дети от 8-ми до 15 лет;

2.5. Категории обслуживаемых инвалидов: все

2.6. Плановая мощность: 185 детей за 4 сезона

2.7. Участие в исполнении ИПР инвалида, ребенка-инвалида: да;

## 3. Состояние доступности объекта для инвалидов и других маломобильных групп населения (МГН)

3.1. Путь следования к объекту пассажирским транспортом: на общественном транспорте до остановки с. Озерное

**Автобусы:**

Проезд автобусом: 132

наличие адаптированного пассажирского транспорта к объекту:

**Автобусы:** нет

3.2. Путь к объекту от ближайшей остановки пассажирского транспорта:

3.2.1. расстояние до объекта от остановки транспорта: 180 метров

3.2.2. время движения (пешком): 2-3 мин.

3.2.3. наличие выделенного от проезжей части пешеходного пути:

нет

3.2.4. Перекрестки:

есть

3.2.5. Информация на пути следования к объекту: нет

3.2.6. Перепады высоты на пути: нет

3.2.7. Их обустройство для инвалидов на коляске:

3.3. Организация доступности объекта для инвалидов – форма обслуживания\*

№п/п	Категория инвалидов (вид нарушения)	Вариант организации доступности объекта
1.	Все категории инвалидов и МГН	Б
	<i>в том числе инвалиды:</i>	
2.	передвигающиеся на креслах-колясках	Б
3.	с нарушениями опорно-двигательного аппарата	Б
4.	с нарушениями зрения	Б
5.	с нарушениями слуха	Б
6.	с нарушениями умственного развития	А

\* - указывается один из вариантов: «А», «Б», «ДУ», «ВНД»

4. Управленческое решение (предложения по адаптации основных структурных элементов объекта)

№ п/п	Основные структурно-функциональные зоны объекта	Рекомендации по адаптации объекта (вид работы)*
1	Территория, прилегающая к зданию (участок)	Организационные мероприятия, текущий ремонт, ТСР, Стр
2	Вход (входы) в здание	ТР, индивидуальное техническое решение (с использованием ТСР), Орг, Реконструкция
3	Путь (пути) движения внутри здания (в т.ч. пути эвакуации)	индивидуальное техническое решение (с использованием ТСР), ТР, Орг
4	Зона целевого назначения здания (целевого посещения объекта)	Орг, ТСР, Стр
5	Санитарно-гигиенические помещения	Стр, Орг, ТСР
6	Система информации на объекте (на всех зонах)	индивидуальное решение с использованием ТСР
7	Пути движения к объекту (от остановки транспорта)	ТР, ТСР, Орг
8	<b>Все зоны и участки</b>	ТР, ТСР, Орг, КР, Стр



УТВЕРЖДАЮ

Глава Администрации

МО «Майминский район»

Е. А. Понпа

М.П.

«23» января 2017 г.

## АКТ ОБСЛЕДОВАНИЯ

объекта социальной инфраструктуры

К ПАСПОРТУ ДОСТУПНОСТИ ОСИ

№ 49

Республика Алтай

«23» января 2017 г.

### 1. Общие сведения об объекте

1.1. Наименование (вид) объекта: объекты образования

1.2. Адрес объекта: 649113, Республика Алтай, Майминский район, с. Озерное, пер. Новосибирский д. 1

1.3. Сведения о размещении объекта:

Отдельно стоящее здание, состоящее из нескольких корпусов

1.4. Год постройки здания: 1976 г.

дата последнего капитального ремонта: не было

1.5. Дата предстоящих плановых ремонтных работ:

текущего: - капитального: -

### сведения об организации, расположенной на объекте

1.6. Название организации (учреждения), (полное юридическое наименование – согласно Уставу): Автономное учреждение дополнительного образования Республики Алтай "Республиканский центр туризма, отдыха и оздоровления"

Краткое наименование: АУДО РА "РЕСПТОИО"

1.7. Юридический адрес организации (учреждения): 640002, г. Горно-Алтайск улица Заречья, 1

## 2. Характеристика деятельности организации на объекте

Дополнительная информация:

### 3. Состояние доступности объекта для инвалидов и других маломобильных групп населения (МГН)

3.1. Путь следования к объекту пассажирским транспортом: на общественном транспорте до остановки с. Озерное

Автобусы:

Проезд автобусом: 132

наличие адаптированного пассажирского транспорта к объекту:

Автобусы: нет

3.2. Путь к объекту от ближайшей остановки пассажирского транспорта:

3.2.1. расстояние до объекта от остановки транспорта: 180 метров

3.2.2. время движения (пешком): 2-3 мин.

3.2.3. наличие выделенного от проезжей части пешеходного пути:

нет

3.2.4. Перекрестки:

есть

3.2.5. Информация на пути следования к объекту: нет

3.2.6. Перепады высоты на пути: нет

3.2.7. Их обустройство для инвалидов на коляске:

3.3. Организация доступности объекта для инвалидов – форма обслуживания\*

№п/п	Категория инвалидов (вид нарушения)	Вариант организации доступности объекта
1.	Все категории инвалидов и МГН	Б
	<u>в том числе инвалиды:</u>	
2.	передвигающиеся на креслах-колясках	Б
3.	с нарушениями опорно-двигательного аппарата	Б
4.	с нарушениями зрения	Б

5.	с нарушениями слуха	Б
6.	с нарушениями умственного развития	А

\* - указывается один из вариантов: «А», «Б», «ДУ», «ВНД»

### 3.4 Состояние доступности основных структурно-функциональных зон

\*\* Ука

№ п/п	Основные структурно-функциональные зоны	Состояние доступности, в том числе для основных категорий инвалидов**
1.	Территория, прилегающая к зданию (участок)	ВНД
2.	Вход (входы) в здание	ВНД-И (К, С), ДЧ-И (Г, У, О)
3.	Путь (пути) движения внутри здания (в т.ч. пути эвакуации)	ВНД
4.	Зона целевого назначения (целевого посещения объекта)	Зоны целевого назначения здания (целевого посещения объекта): ВНД-И (С, Г, К), ДП-И (У, О) Жилые помещения : ВНД
5.	Санитарно-гигиенические помещения	ВНД
6.	Система информации на объекте (на всех зонах)	ДП-И (У, О, К), ВНД-И (С, Г)
7.	Пути движения к объекту (от остановки транспорта)	ДУ-В

зывается: ДП-В - доступно полностью всем; ДП-И (К, О, С, Г, У) – доступно полностью избирательно (указать категории инвалидов); ДЧ-В - доступно частично всем; ДЧ-И (К, О, С, Г, У) – доступно частично избирательно (указать категории инвалидов); ДУ - доступно условно, ВНД - недоступно

### 3.5. Итоговое заключение о состоянии доступности ОСИ:

Детский оздоровительно-образовательный лагерь "Манжерок" признан Временно недоступным для всех категорий населения.

Для решения вопросов доступности для всех категорий инвалидов в качестве безусловно обязательных мер требуется, прежде всего, установить информацию об ОСИ у входа на территорию, организовать автостоянку, адаптировать дорожки на территории объекта, организовать оказание ситуационной помощи инвалидам, закрепить функциональные обязанности в должностных инструкциях

Для обеспечения частичной доступности для инвалидов с умственными нарушениями необходимо оборудовать универсальные санитарно-гигиенические



помещения, с установкой кнопки вызова персонала. Также необходимо хотя бы одну жилую комнату адаптировать для инвалидов. Также необходимо установить уличный стенд со схемой движения и расположением корпусов лагеря.

Для обеспечения частичной доступности для **инвалидов патологией опорно двигательного аппарата** требуется установка оградительных поручней на вдоль стен. А также обустройство мест отдыха (установка скамеек) для инвалидов.

Для обеспечения условной доступности объекта для **инвалидов с нарушениями слуха** необходимо выделить в зале не менее 5% специально оборудованных мест с возможностью усиления звука, а также организовать сурдоперевод при оказании услуг (купить индукционную петлю).

Для обеспечения условной доступности объекта для **инвалидов передвигающихся на креслах-колясках**, требуется комплексное оборудование входа для инвалидов на креслах-колясках с установкой нормативного пандуса на входе в жилой корпус с обеспечением информационного сопровождения от входа на территорию, а также выделением зоны проживания на первом этаже, максимально приближенному ко входу с обустройством всех функциональных помещений в этой зоне. Для обеспечения условной доступности для объекта для этой категории инвалидов требуется строительство отдельного тёплого туалета и душа, а также оказание ситуационной помощи со стороны персонала.

Обеспечение доступности для **инвалидов с нарушением зрения** на первом этаже может решаться путём оказания ситуационной помощи на всех зонах, что обеспечит условную доступность объекта; при комплексном развитии системы информации на объекте с использованием контрастных цветовых и тактильных направляющих на всех путях движения, в т.ч. на прилегающей территории, дублировании основной информации рельефно-точечным шрифтом и акустической информацией может быть достигнута полная доступность объекта (кроме зоны целевого посещения объекта) для инвалидов с нарушением зрения.

#### 4. Управленческое решение (проект)

##### 4.1. Рекомендации по адаптации основных структурных элементов объекта

№ № п \п	Основные структурно-функциональные зоны объекта	Рекомендации по адаптации объекта (вид работы)*
1	Территория, прилегающая к зданию (участок)	Организационные мероприятия, текущий ремонт, ТСП, Стр
2	Вход (входы) в здание	ТР, индивидуальное техническое решение (с использованием ТСП), Орг, Реконструкция
3	Путь (пути) движения внутри здания (в т.ч. пути эвакуации)	индивидуальное техническое решение (с использованием ТСП), ТР, Орг
4	Зона целевого назначения здания (целевого посещения объекта)	Орг, ТСП, Стр

5	Санитарно-гигиенические помещения	Стр, Орг, ТСП
6	Система информации на объекте (на всех зонах)	индивидуальное решение с использованием ТСП
7	Пути движения к объекту (от остановки транспорта)	ТР, ТСП, Орг
8	<b>Все зоны и участки</b>	ТР, ТСП, Орг, КР, Стр

\*- указывается один из вариантов (видов работ): не нуждается; ремонт (текущий, капитальный); индивидуальное решение с ТСП; технические решения невозможны – организация альтернативной формы обслуживания

4.2. Период проведения работ 23.01.2017 по 24.01.2017.

в рамках исполнения федеральной целевой программы «Доступная среда для инвалидов»  
(указывается наименование документа: программы, плана)

4.3 Ожидаемый результат (по состоянию доступности) после выполнения работ по адаптации Доступен частично всем

Оценка результата исполнения программы, плана (по состоянию доступности)

4.4. Для принятия решения требуется, **не требуется** (нужное подчеркнуть):

Согласование \_\_\_\_\_

Имеется заключение уполномоченной организации о состоянии доступности объекта  
(наименование документа и выдавшей его организации, дата), прилагается

4.4.1. согласование на Комиссии не требуется

(наименование Комиссии по координации деятельности в сфере обеспечения доступной среды жизнедеятельности для инвалидов и других МГН)

4.4.2. согласование работ с надзорными органами (в сфере проектирования и строительства, архитектуры, охраны памятников, другое - указать)

Требуется согласование в отделе архитектуры и градостроительства в плане информационной поддержки на пути движения до объекта, а также при организации мест отдыха

4.4.3. техническая экспертиза; разработка проектно-сметной документации; да

4.4.4. согласование с вышестоящей организацией (собственником объекта); да

4.4.5. согласование с общественными организациями инвалидов да

4.4.6. другое \_\_\_\_\_ нет

Имеется заключение уполномоченной организации о состоянии доступности объекта  
(наименование документа и выдавшей его организации, дата), прилагается

нет

4.7. Информация может быть размещена (обновлена) на Карте доступности

<http://zhit-vmeste.ru/>

(наименование сайта, портала)

## 5. Особые отметки

### ПРИЛОЖЕНИЯ:

#### Результаты обследования:

- |  |         |
|--|---------|
| 1. Территории, прилегающей к объекту       | на 3 л. |
| 2. Входа (входов) в здание                 | на 3 л. |
| 3. Путей движения в здании                 | на 5 л. |
| 4. Зоны целевого назначения объекта        | на 4 л. |
| 5. Санитарно-гигиенических помещений       | на 3 л. |
| 6. Системы информации (и связи) на объекте | на 2 л. |

Результаты фотофиксации на объекте 24 на 7 л.

Другое (в том числе дополнительная информация о путях движения к объекту)

нет

Руководитель

рабочей группы

Лычкова Н.А. - заместитель  
(Должность, Ф.И.О.)

[Подпись]  
(Подпись)

Главы администрации по социальным вопросам

Члены рабочей группы:

Долганова С.А. - нач. отдела труда и соц. поддержки  
(Должность, Ф.И.О.)

[Подпись]  
(Подпись)

(Должность, Ф.И.О.)

(Подпись)

В том числе:

представители общественных

организаций инвалидов

Анжелика Ч.И. - председатель РОО инвалидов  
(Должность, Ф.И.О.)

[Подпись]  
(Подпись)

представители организации,

расположенной на объекте

(Должность, Ф.И.О.)

(Подпись)

(Должность, Ф.И.О.)

(Подпись)

## Территории, прилегающей к зданию (участка)

фото 1. Территория прилегающая к зданию



фото 3. Путь (пути) движения на территории



фото 2. Вход (один из входов) на территорию



Фото 4. Путь (пути) движения на территории



**I Результаты обследования:****1. Территории, прилегающей к зданию (участка)**

Детский оздоровительно-образовательный лагерь "Манжерок", 649113, Республика Алтай, Майминский район, с. Озерное, пер. Новосибирский д. 1

№ п/п	Наименование функционально-планировочного элемента	Наличие элемента			Выявленные нарушения и замечания		Работы по адаптации объектов	
		есть/нет	№ на плане	№ фото	Содержание	Значимо для инвалида (категория)	Содержание	Виды работ
1.1	Вход (входы) на территорию	есть	-	2	- Отсутствуют доступные для МГН элементы информации об объекте (п. 4.1.1 СП 59.13330.2012)	все	- Повесить уличный стенд/вывеску с дублированным шрифтом Брайля	ТСР, Орг
1.2	Путь (пути) движения на территории	есть	-	6-7	- Неровная поверхность (в т.ч. насыпная поверхность) - отсутствуют оборудованные места отдыха МГН; - Большая территория ОСИ	К О С	- Укладка территории тротуарной плиткой с нанесением цветовой и тактильной маркировки; - установить	Стр, ТСР, Орг

					(несколько корпусов) рекомендуется установить уличную мнемосхему		скамейки для людей с ограниченными возможностями передвижения;	
1.3	Лестница (наружная)	нет	-	-	-	-	-	-
1.4	Пандус (наружный)	нет	-	-	-	-	-	-
1.5	Автостоянка и парковка	есть			Не выделены места для транспорта инвалидов	все	Выделить место, рядом с обустроенным входом в здание	ТР, ТСР, Орг
	ОБЩИЕ требования к зоне			1-4	- отсутствует информационная поддержка МГН на всех путях движения - рекомендуется организация мест отдыха на участке - передвижение МГН по участку (территории лагеря) затруднено	все	- обеспечить доступное в том числе для МГН элементы информации об объекте;	Стр, ТСР, Орг

II Заключение по зоне:

Наименование структурно-функциональной зоны	Состояние доступности	Приложение		Рекомендации по адаптации (вид работы)** к пункту 4.1 Акта обследования ОСИ
		№ на плане	№ фото	
Территории, прилегающей к зданию	ВНД	-	1-4	Организационные мероприятия, текущий ремонт, ТСР, Стр

Комментарий к заключению: На пути движения к объекту отсутствуют направляющие средства поддержки инвалидов. Поверхность пути на территории не имеет крупноструктурных материалов, на пути движения отсутствуют выступающие объекты. Однако пути движения затруднительны для инвалидов, передвигающихся на кресле-коляске. Также в виду большой территории рекомендуется установить схему передвижения по территории, адаптированную для слабовидящих.

Фото 5. Лестница (наружная)



Фото 6. Пандус (наружный)





## Вход в здание

Фото 7. Дверь входная



Фото 8. Тамбур



к Акту обследования ОСИ к паспорту доступности ОСИ № \_\_\_\_ от «23» января 2017 г.

**I Результаты обследования:****2. Входа (входов) в здание**

Детский оздоровительно-образовательный лагерь "Манжерок", 649113, Республика Алтай, Майминский район, с. Озерное, пер. Новосибирский д. 1

№ п/п	Наименование функционально-планировочного элемента	Наличие элемента			Выявленные нарушения и замечания		Работы по адаптации объектов	
		есть/нет	№ на плане	№ фото	Содержание	Значимо для инвалида (категория)	Содержание	Виды работ
2.1	Лестница (наружная)	есть	-	5	- не дублируются подъемными устройствами - краевые ступени лестничных маршей не выделены цветом или фактурой (п. 4.1.12 СП 59.13330.2012)	Все	- Разместить предупреждающие уличные тактильные плиты перед лестницей (с обеих сторон) - установить пандус с торцевой стороны жилого корпуса	ТСР, ТР, Орг

2.2	Пандус (наружный)	есть	-	6	- ненормативный пандус (не соответствует нормам уклон, покрытие, поручни)	К	- пандус рекомендуется обустроить согласно СП 59.13330.2012 ; - рекомендуется установить Установить кнопку вызова персонала (переговорное устройство) с закреплением ответственного сотрудника за встречу и сопровождение МГН на объекте;	Рек, Орг
2.3	Входная площадка (перед дверью)	нет	-	-	- нет информации об ОСИ, дублированной рельефными знаками (шрифтом Брайля);	С	-	-
2.4	Дверь (входная)	есть		7	- отсутствует предупреждающая тактильная информация перед дверью; - круглая ручка	К, О	- рекомендуется установить доводчик, обеспечивающий задержку автоматического закрывания дверей, продолжительностью не менее 5 секунд и усилием не более 19,5	Орг, ТСР

							Нм. - заменить ручку на скобообразную;	
2.5	Тамбур	есть	-	8	Замечаний нет;	-	-	
	ОБЩИЕ требования к зоне			4-8	- отсутствует системная информации на входе;	все	- организовать систему информации на входе	Орг, ТСП

#### II Заключение по зоне:

Наименование структурно-функциональной зоны	Состояние доступности	Приложение		Рекомендации по адаптации (вид работы)** к пункту 4.1 Акта обследования ОСИ
		№ на плане	№ фото	
2. Входа (входов) в здание	ВНД-И (К, С), ДЧ-И (Г, У, О)		4-8	ТР, индивидуальное техническое решение (с использованием ТСП), Орг, Реконструкция

\* - Методическое пособие Министерство труда и социальной защиты РФ от 18 сентября 2012 г. «Методика паспортизации и классификации объектов и услуг с целью их объективной оценки для разработки мер, обеспечивающих их доступность»

Комментарий к заключению: Наружная лестница не продублирована пандусом;

## Пути движения внутри здания (Жилой корпус)

Фото 9. Коридор



Фото 11. Коридор (медицинский корпус)



Фото 10. Пути эвакуации (в т. ч. зоны безопасности)



Фото 12. Дверь (медицинский корпус)



**I Результаты обследования:****3. Пути (путей) движения (в т. ч. путей эвакуации)**

Детский оздоровительно-образовательный лагерь "Манжерок", 649113, Республика Алтай, Майминский район, с. Озерное, пер. Новосибирский д. 1

№ п/п	Наименование функционально-планировочного элемента	Наличие элемента			Выявленные нарушения и замечания		Работы по адаптации объектов	
		есть/нет	№ на плане	№ фото	Содержание	Значимо для инвалида (категория)	Содержание	Виды работ
3.1	Коридор (вестибюль, зона ожидания, галерея, балкон)	есть		9,11	<ul style="list-style-type: none"> <li>- Рекомендуется предусматривать световые маячки.</li> <li>- отсутствие комплексной информации о пути и направлении движения со схемой расположения и функциональным назначением помещений;</li> <li>- отсутствуют горизонтальные</li> </ul>	все	<ul style="list-style-type: none"> <li>- Рекомендуется предусматривать световые маячки.</li> <li>Зоны "возможной опасности" с учетом проекции движения дверного полотна должны быть обозначены контрастной цвету</li> </ul>	Орг, ТСП, ТР

				<p>поручни вдоль стен, согласно ГОСТ Р 51261;</p> <p>- наличие функциональных препятствий (двери, открывающиеся наружу);</p>	<p>окружающего пространства краской для разметки.</p> <p>- обозначить на схемах наиболее оптимальные пути движения к зоне целевого назначения и санитарно-гигиеническим помещениям, обеспечив их комплексной информацией (цветовые и тактильные направляющие);</p> <p>- установить поручни вдоль стен;</p>	
3.2	Лестница (внутри здания)	есть	9	<p>- отсутствуют поручни вдоль стены;</p> <p>- Нет тактильной информации перед маршем лестницы;</p> <p>- Нет контрастной маркировки крайних ступеней/ окрашены все ступени целиком/ контрастная маркировка на</p>	<p>К</p> <p>О</p> <p>С</p> <p>- для преодоления вертикальных препятствий требуется приобретение ТСП (лестничехода)</p> <p>- Установить тактильную плитку за 0,8 м до начала марша по длине лестницы</p> <p>- Нанести контрастную</p>	-

					подступёнках; - лестница не дублируется подъемным устройством;		маркировку на проступь крайних ступеней	
3.3	Пандус (внутри здания)	нет	-	-	-	-	-	-
3.4	Лифт пассажирский (или подъемник)	нет	-	-	-	-	-	-
3.5	Дверь	есть	-	10,12	- Ненормативное размещение информационных обозначений помещений; - Слишком высокие пороги в жилом корпусе;	все	- Установить информирующие обозначения помещений: рядом с дверью, со стороны дверной ручки на высоте 1,4 до 1,75 м. дублирование рельефными знаками - реконструкция дверных порогов;	Орг, ТСП
3.6	Пути эвакуации (в т. ч. зоны безопасности)	есть		10	Замечаний нет	-	-	-
	ОБЩИЕ требования к зоне		-	9-12	- Необходимо установить предупредительную информацию о препятствии	К	- По возможности устанавливать предупредительную информацию (тактильную,	Орг, ТСП



						визуальную, звуковую) о препятствии (перед дверными проёмами, входами на лестницы, перед поворотом коммуникационных путей)	
--	--	--	--	--	--	--	--

II Заключение по зоне:

Наименование структурно-функциональной зоны	Состояние доступности	Приложение		Рекомендации по адаптации (вид работы)** к пункту 4.1 Акта обследования ОСИ
		№ на плане	№ фото	
3. Пути (путей) движения внутри здания (в т.ч. путей эвакуации)	ВНД	-	9-12	индивидуальное техническое решение (с использованием ТСР), ТР, Орг

**Комментарий к заключению:** есть необходимость приобрести информирующие обозначения для инвалидов по зрению.

Комнату для детей с ограниченными возможностями следует размещать только на первом этаже, т.к. уклон лестницы слишком большой для мобильных подъемных устройств;

## Зоны целевого назначения здания

Фото 13. Кабинетная форма обслуживания



Фото 15. Зальная форма обслуживания



Фото 14. Зальная форма обслуживания



Фото 16. Зальная форма обслуживания (выход на сцену)



к Акту обследования ОСИ к паспорту доступности ОСИ № \_\_\_\_ от «23» января 2017 г.

**I Результаты обследования:**

**4. Зоны целевого назначения здания Медицинский колледж**

**(целевого посещения объекта)**

**Вариант I – зона обслуживания инвалидов**

Детский оздоровительно-образовательный лагерь "Манжерок", 649113, Республика Алтай, Майминский район, с. Озерное, пер. Новосибирский д. 1

№ п/п	Наименование функционально-планировочного элемента	Наличие элемента			Выявленные нарушения и замечания		Работы по адаптации объектов	
		есть/нет	№ на плане	№ фото	Содержание	Значимо для инвалида (категория)	Содержание	Виды работ
4.1	Кабинетная форма обслуживания	Есть	-	13	- Информация (или способ её подачи) не приспособлен для инвалидов	С Г У	- Информация на шрифте Брайля; - Организовать сурдоперевод или установить индукционную систему (переносную); - Информация на ясном языке	ТСР, Орг
4.2	Зальная форма обслуживания	Есть	-	14-16	- Информация (или способ её подачи) не приспособлен для	С К У	- Организовать сурдоперевод или установить	Стр, Орг, ТСР

					инвалидов - Не обеспечен выход на сцену		индукционную систему (переносную); - Оборудовать пандус	
4.3	Прилавочная форма обслуживания	нет	-	-	-	-	-	-
4.4	Форма обслуживания с перемещением по маршруту	нет	-	-	-	-	-	-
4.5	Кабина индивидуального обслуживания	нет	-	-	-	-	-	-
	ОБЩИЕ требования к зоне		-	-	-	-	-	-

**II Заключение по зоне:**

Наименование структурно-функциональной зоны	Состояние доступности	Приложение		Рекомендации по адаптации (вид работы)** к пункту 4.1 Акта обследования ОСИ
		№ на плане	№ фото	
Зоны целевого назначения здания (целевого посещения объекта)	ВНД-И (С, Г, К), ДП-И (У, О)	-	14-16	Орг, ТСР, Стр

**I Результаты обследования:**

**4. Зоны целевого назначения здания (целевого посещения объекта)**

**Вариант II – места приложения труда**

Детский оздоровительно-образовательный лагерь "Манжерок", 649113, Республика Алтай, Майминский район, с. Озерное, пер. Новосибирский д. 1

Наименование функционально-планировочного элемента	Наличие элемента			Выявленные нарушения и замечания		Работы по адаптации объектов	
	есть/нет	№ на плане	№ фото	Содержание	Значимо для инвалида (категория)	Содержание	Виды работ
Место приложения труда	нет	-	-	-	-	-	-

**II Заключение по зоне:**

Наименование структурно-функциональной зоны	Состояние доступности	Приложение		Рекомендации по адаптации (вид работы)** к пункту 4.1 Акта обследования ОСИ
		№ на плане	№ фото	
Место приложения труда	-	-	-	-

**Зоны целевого назначения здания (целевого посещения объекта)  
Вариант III – жилые помещения**

Фото 17. Спальная комната



**I Результаты обследования:**

**4. Зоны целевого назначения здания (целевого посещения объекта)**

**Вариант III – жилые помещения**

Детский оздоровительно-образовательный лагерь "Манжерок", 649113, Республика Алтай, Майминский район, с. Озерное, пер. Новосибирский д. 1

Наименование функционально-планировочного элемента	Наличие элемента			Выявленные нарушения и замечания		Работы по адаптации объектов	
	есть/нет	№ на плане	№ фото	Содержание	Значимо для инвалида (категория)	Содержание	Виды работ
Жилые помещения	есть	-	17	- не закреплены места для проживания инвалидов на креслах-колясках	все	- выделить зону проживания инвалидов на креслах-колясках (с возможность размещения в них и других МГН), на первом этаже ближайшего к главному выходу корпуса	Орг, ТСР

**II Заключение по зоне:**

Наименование структурно-функциональной зоны	Состояние доступности	Приложение		Рекомендации по адаптации (вид работы)** к пункту 4.1 Акта обследования ОСИ
		№ на плане	№ фото	
Жилые помещения	ВНД	-	17	Орг, ТСР

## Санитарно-гигиенические помещения

Фото 17. Туалетная комната (медицинский корпус)



Фото 19. Зона для размещения санитарно-бытовых помещений МГН



Фото 18. Душевая комната (медицинский корпус)



Фото 20. Раковины





**I Результаты обследования:****5. Санитарно-гигиенических помещений**

Детский оздоровительно-образовательный лагерь "Манжерок", 649113, Республика Алтай, Майминский район, с. Озерное, пер. Новосибирский д. 1

№ п/п	Наименование функционально-планировочного элемента	Наличие элемента			Выявленные нарушения и замечания		Работы по адаптации объектов	
		есть/нет	№ на плане	№ фото	Содержание	Значимо для инвалида (категория)	Содержание	Виды работ
5.1	Туалетная комната	есть	-	17	Туалет не приспособлен для посещения инвалидами категории К, О	К	- Оборудовать хотя бы одну универсальную кабину, доступную для всех категорий инвалидов. По возможности увеличить размеры туалетной комнаты до 1,65 (ширина) и 1,8 - (глубина), чтобы рядом с унитазом	Стр, Орг, ТСП

							было пространство для размещения кресла-коляки необходимо поставить поручни. И кнопку вызова для МГН	
5.2	Душевая/ ванная комната	есть	-	18	- отсутствуют поручни - размеры душевой не соответствуют п. 3.69*	-	- оборудовать не менее одной кабины для инвалидов на кресле коляске	ТСР, Стр
5.3	Бытовая комната (гардеробная)	нет	-	-	-	-	-	-
	ОБЩИЕ требования к зоне			17-20	- Отсутствует универсальная кабина, доступная для всех категорий инвалидов	К, О	Для устранения замечаний – необходимо построить санитарно-бытовые помещения (с подведением воды), на территории, изображённой на фотографии (рядом с корпусом № 1)	Стр

II Заключение по зоне:

Наименование структурно-функциональной зоны	Состояние доступности	Приложение		Рекомендации по адаптации (вид работы)** к пункту 4.1 Акта обследования ОСИ
		№ на плане	№ фото	
5. Санитарно-гигиенических помещений	ВНД	-	21-24	Стр, Орг, ТСР

Комментарии к заключению: \*Методическое пособие Министерство труда и социальной защиты РФ от 18 сентября 202 г. «Методика паспортизации и классификации объектов и услуг с целью их объективной оценки для разработки мер, обеспечивающих их доступность»

Санитарно-бытовые помещения жилых корпусов находятся на улице. Для МГН, необходимо построить душевую комнату и туалет в тёплом помещении, находящегося неподалёку от корпуса №1



**I Результаты обследования:****6. Системы информации на объекте**

Детский оздоровительно-образовательный лагерь "Манжерок", 649113, Республика Алтай, Майминский район, с. Озерное, пер. Новосибирский д. 1

№ п/п	Наименование функционально-планировочного элемента	Наличие элемента			Выявленные нарушения и замечания		Работы по адаптации объектов	
		есть/нет	№ на плане	№ фото	Содержание	Значимо для инвалида (категория)	Содержание	Виды работ
6.1	Визуальные средства	Есть			-	все	-	-
6.2	Акустические средства	Есть	-		-	все	-	-
6.3	Тактильные средства	нет	-		Отсутствие дублирования информации на тактильными средствами	С	Приобрести тактильные средства информации	ТСР

	ОБЩИЕ требования к зоне		-	-	-нарушены требования непрерывности информации, своевременного ориентирования, однозначного опознания объектов и мест посещения	все	Организовать размещение комплексной системы информации на всех зонах объекта	ТСР
--	-------------------------	--	---	---	--	-----	--	-----

II Заключение по зоне:

Наименование структурно-функциональной зоны	Состояние доступности	Приложение		Рекомендации по адаптации (вид работы)** к пункту 4.1 Акта обследования ОСИ
		№ на плане	№ фото	
б. Системы информации на объекте	ДП-И (У, О, К), ВВД-И (С, Г)	-	-	индивидуальное решение с ТСР

Комментарии к заключению: системы средств информации должны быть комплексными – для всех категорий инвалидов (визуальными, звуковыми, тактильными). Знаки и символы должны быть идентичными в пределах здания, комплекса сооружений, района расположения объектов; они должны соответствовать нормативным документам по стандартизации.

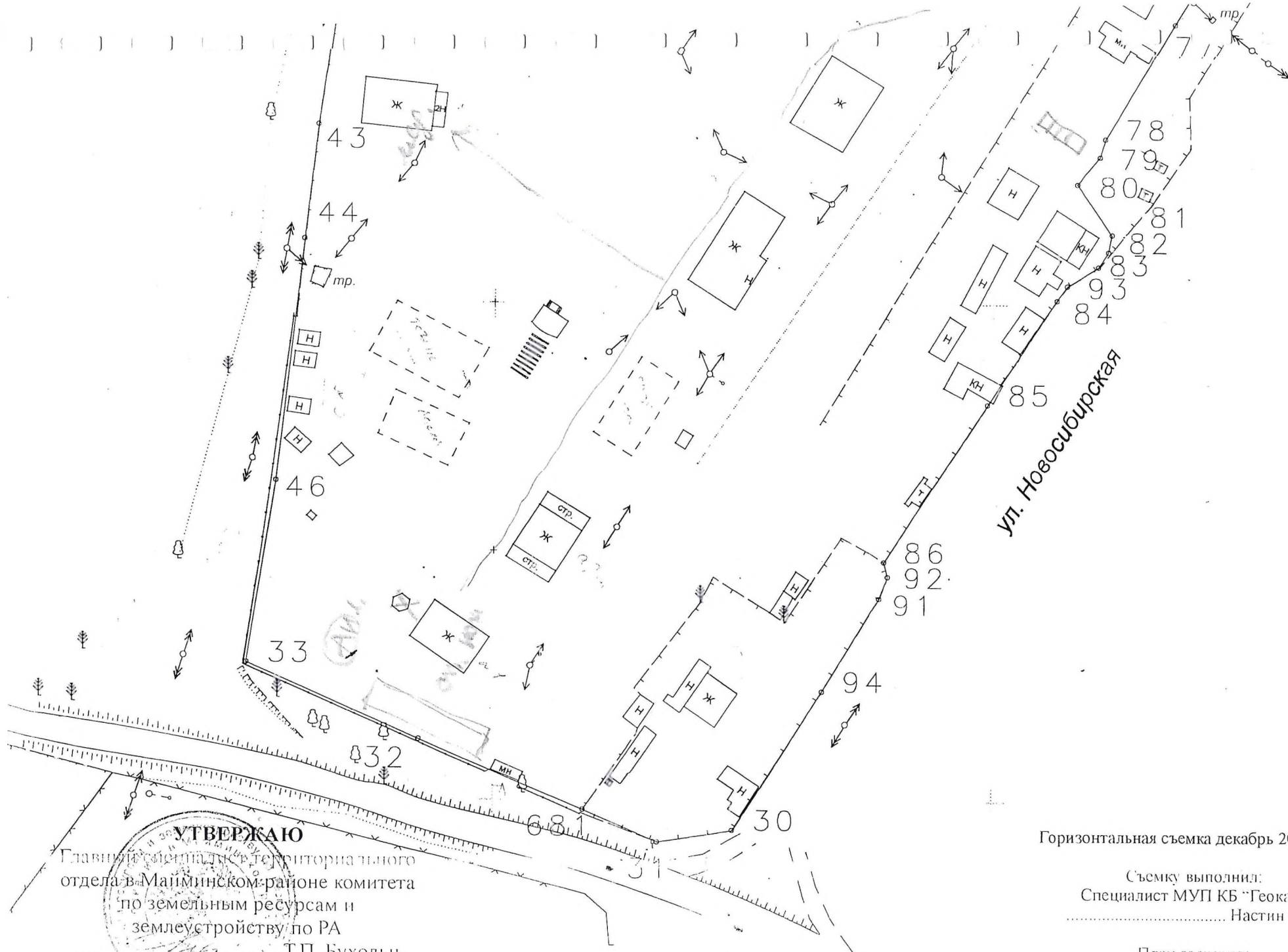
# План участка

с. Озерное детский оздоровительный лагерь "Манжерок"

Площадь участка = 42012 кв.м.

М 1:1000





ул. Новосибирская

Горизонтальная съемка декабрь 2001 года

Съемку выполнил:  
 Специалист МУП КБ "Геокад"  
 ..... Настин С.Д.

План составил:  
 Специалист МУП КБ "Геокад"  
 ..... Клепиков Ю.С.  
 31.12.2001 г.

**УТВЕРЖАЮ**

Главный специалист территориального  
 отдела в Майминском районе комитета  
 по земельным ресурсам и  
 землеустройству по РА

Т.П. Бухольц

2001 г.





СПРЧ

предмет работ

ангар

Схематический план сальной кортунской  
действующего оздоровительного лагеря "Ториск"

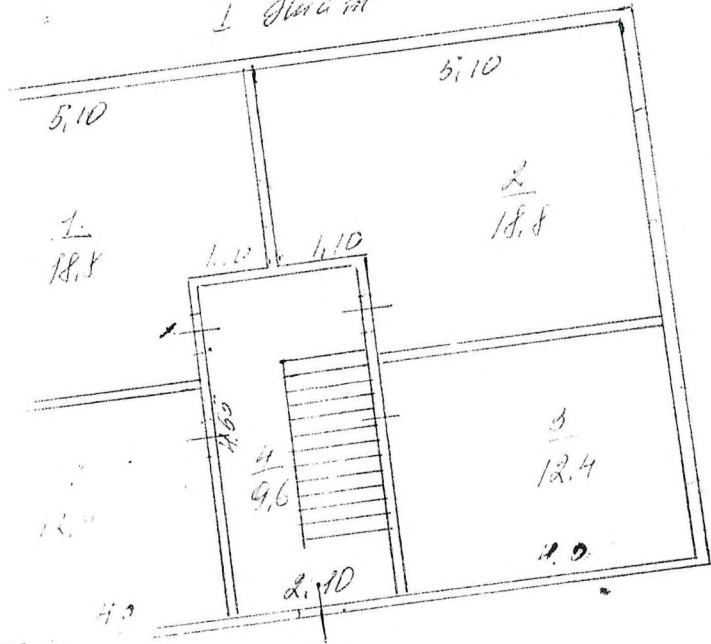
т. п.)

га Объем  
(м. куб)

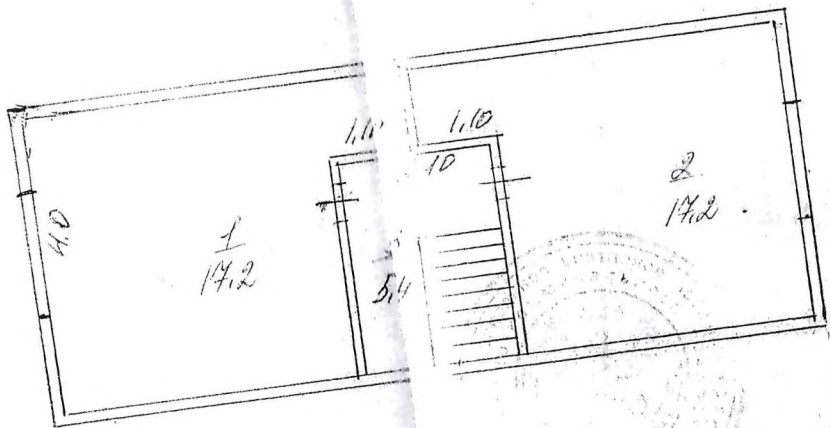
6

20

I этаж



этаж



М. А. Краб...

Обух эшхит

IV. Общие сведения

Назначение .....

Использование .....

Количество мест (мощность) .....

а) .....

б) .....

в) .....

г) .....

V. Исчисление площадей и объемов здания и его частей (подвалов, пристроек и т. п.)

Литера по плану	Наименование здания и его частей	Формулы для подсчета площадей по наружному обмеру	Площадь (м. кв)	Высота (м)	Объем (м. куб)	
1	2	3	4	5	6	
А3	Стальной корпус	$S_{п.о.} 10,5 \times 4,40$		4,0	21	
		$S_{в.о.} 10,5 \times 2,45$				
		Железобетонная				
	1	1 комната	18,8			
		2 комната	18,8			
		3 комната	12,4			
		4 коридор	9,6			
		5 комната	12,4			
		Итого:	72,0			
	2	1 комната	14,2			
		2 комната	14,2			
		3 коридор	5,9			
		Итого:	40,3			
		Всего:	112,3			

